

Montážní návod TDK , TDKL



1) Korbu obraťte dnom vzhůru a na nosník korby položte na díry otočné závěsy tak, aby delší konec trubky směřoval ven.

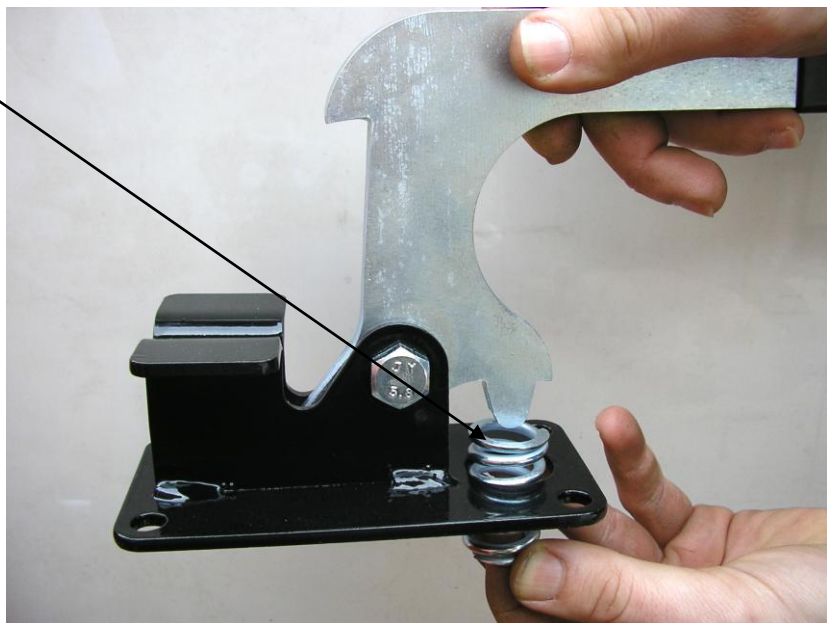


2) Do závitů našroubujte 4 x šroub M 10 x 20 mm s podložkou M10 a jen lehce dotáhněte, aby bylo možné se závěsy pohybovat ve vřících okolo šroubů

3) Mezi otočné závěsy vložte oj a prostrčte hřídel



4) Do mechanismu zavírání vložte pružinu



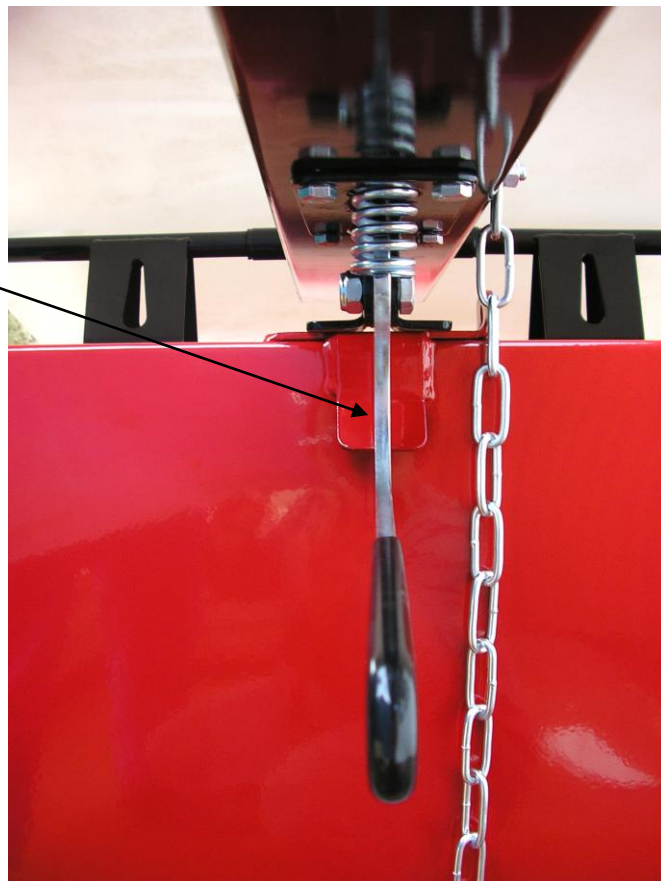
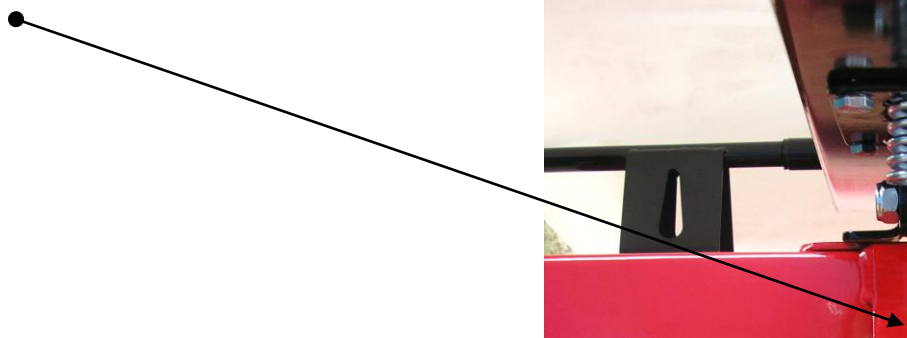
5) Protočte oj na hřídeli na druhou stranu k dvířkům a přiložte mechanismus zavírání korby na oj, Přichytněte jej šrouby – 4 x M8 x 20mm , ze spodní strany použijte 4 x podložku M8 a 4 x matici M8.



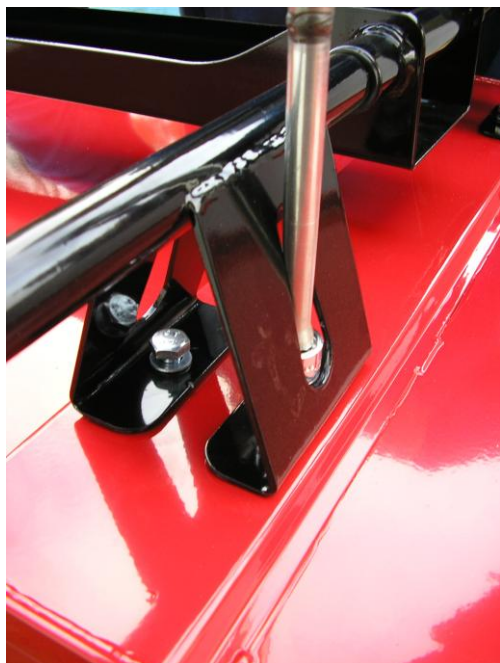
6) Přetočte oj zpět dopředu vozíku, zaklapněte mechanismus a lehce dotáhněte, tak aby bylo možné s celým mechanismem pohybovat ve směru oje.



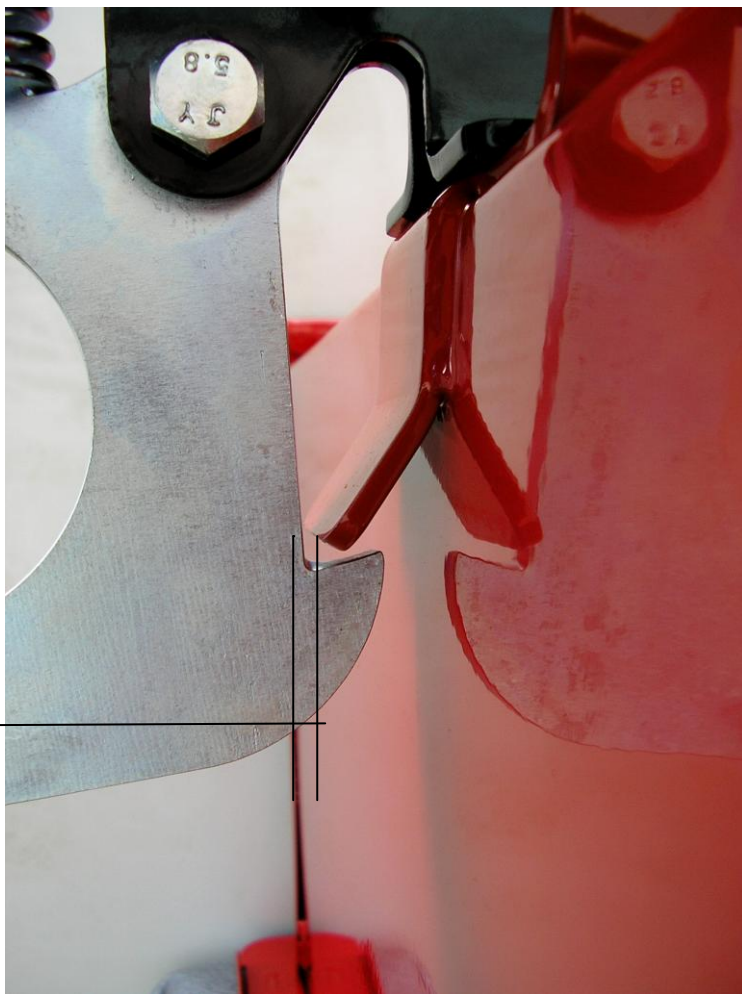
7) Pohybem ojí do stran vyladíte polohu páky mechanismu do středu pevné západky na korbě.



8) V momentě kdy se páka mechanismu nachází ve středu západky na korbě, pečlivě dotáhněte 4 šrouby otočných závěsů M10



9) Pohybem celého mechanismu zavírání vpřed, nebo vzad ustavte páku mechanismu oproti západce dle obrázku.



Mezeru nastavte na max 2 mm

10) Po ustavení pečlivě dotáhněte 4 šrouby M 8



11) Přišroubujte aretační řetízek šroubem M8 x 20mm podložkou M8 a maticí M8. Pečlivě dotáhněte, aby očka řetízku byla v poloze dle obrázku.



12) Na hřídel postupně z obou stran nasadíte:

- Podložku M 20
- Kolo

Podložku M 20
Ségrovou závlačku 20mm

